

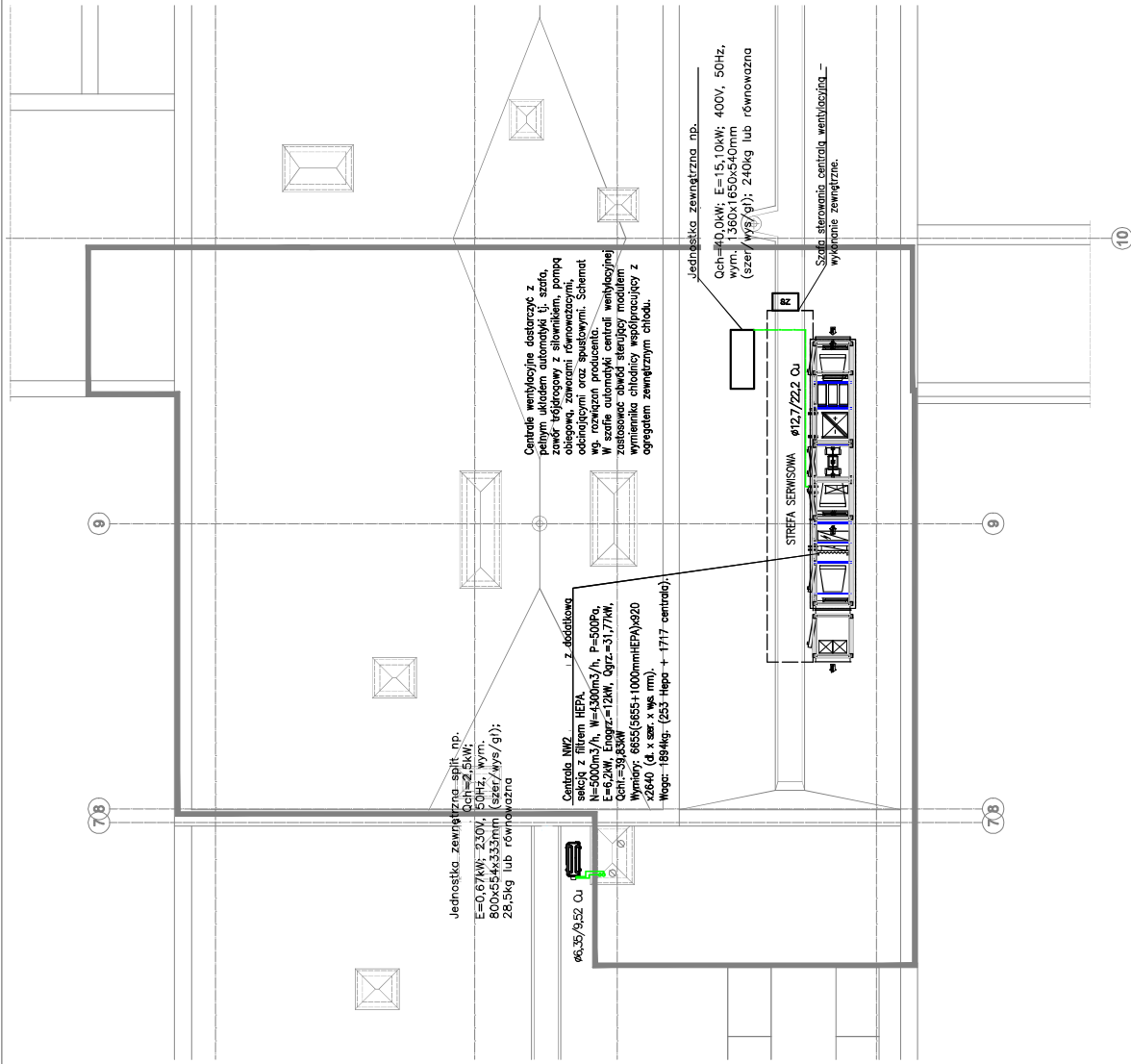
- Instalacja freonowa
- Instalacja skroplin

Jednostka zewnętrzna split np.  
Qch=2,5kW;  
E=0,67kW; 230V, 50Hz, wym.  
800x554x333mm (szer/wys/gt)  
28,5kg lub równoważna

Jednostka wewnętrzna split np.  
Qch=2,5kW; 230V,  
50Hz, wym. 795x305x185mm  
(szer/wys/qt); 8,3kg lub równoważ.

1. Przed przystąpieniem do robót budowlanych należy dokonać inwentaryzacji przestrzeni szachtów przez które będą przeprowadzone przewody freonowe.

2. Odprowadzenie skroplin z poj. klimatyzatora rurą np. PVC20 W przypadku braku możliwości odprowadzenia grawitacyjnego skroplin klimatyzator należy wyposażyć w pompkę skroplin.
3. W celu przeprowadzenia obliczeń oparto się na przykładowym producencie. Wyraza się zgodę na zastosowanie innego producenta rozwiązań pod warunkiem zapewnienia równoważnych parametrów technicznych lub lepszych.
4. Przy przejściu przez ściany, stropy, stanowice oddzielenie p.poz. należy zastosować typowe przejścia p.poz.

[illegible]